

# Unser Zielbild 2050

Workshop FG RE zum Zielbild 2050, 16. Mai 2022

Fachgruppe Regionale Entwicklung  
Christopher Müller, Melissa Hösli (Co-Leitung)

# Nördlich Lägern 2050



# Nördlich Lägern 2050



# Zielbild

Nördlich Lägern ist eine naturnahe und fortschrittliche Region, die zum Wohnen, Arbeiten, Leben und Verweilen einlädt. Die Region tut sich hervor als familienfreundlicher Erholungsraum und nachhaltige Wirtschafts- und Tourismusregion und übernimmt als Standort des geologischen Tiefenlagers gesellschaftliche Verantwortung. Über Grenzen und Generationen hinweg: Nördlich Lägern steht zusammen und bietet allen eine innovative und nachhaltige Zukunft.





## Wohn- und Arbeitsregion

- attraktiver Lebensraum
- wertvolle Erholungsräume
- familienfreundliche Wohngebiete
- moderne Arbeitsinfrastruktur
- nachhaltige und innovative Wirtschaft
- Arbeitsplätze in vielseitigen Branchen: von modernen Wirtschaftsunternehmen, über Landwirtschaft und Tourismus, bis hin zu Forschung und Entwicklung in Technologie und Wissenschaft.



### Attraktiver Wohnraum

- passendes Wohnraumangebot
- reges Treiben in Vereinen, Sport- & Freizeitanlagen und Kulturstätten



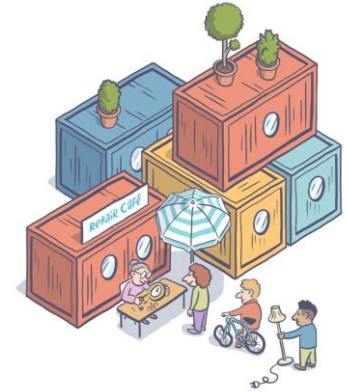
### Kontrolle von Emissionen

- Luft-, Lärm- und Lichtbelastungen stetig überwachen



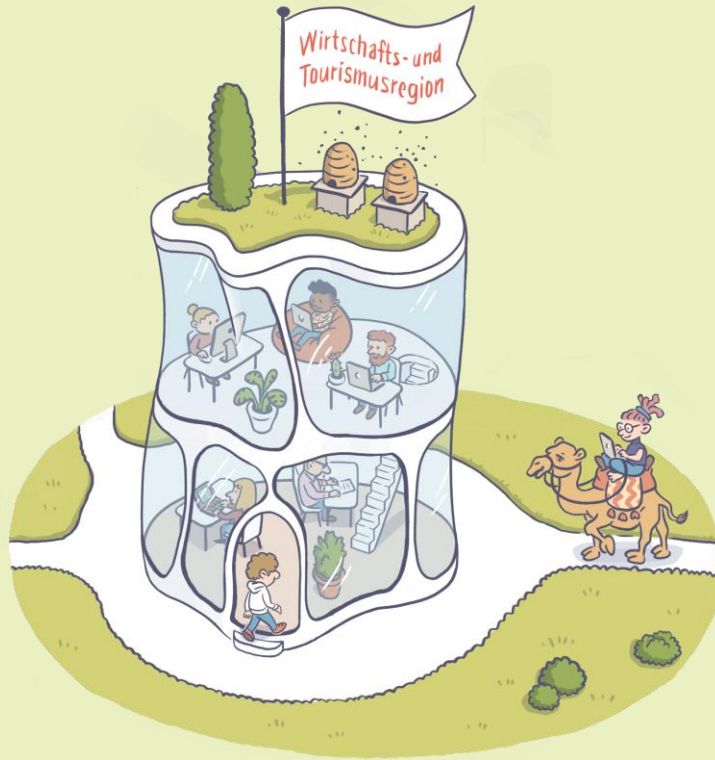
### Qualitätssicherung

- kontinuierliches Monitoring



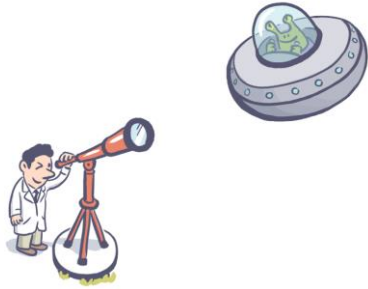
### Nutzung temporärer Bauten

- gezielte Weiterverwendung oder koordinierter Rückbau temporärer Bauten



## Wirtschafts- und Tourismusregion

- attraktive Standort- und Tourismusregion
- moderne Infrastruktur ermöglicht das Arbeiten in digitalen Arbeitsmodellen
- nachhaltige Verkehrsnetze für gute Anbindung an urbane Zentren
- natürliche Umgebung fördert Erholung und Nachhaltigkeit.



## Ausschau nach neuen Technologien

- Ausschau nach besseren Verfahren und Technologien während Bau und Betrieb
- Entwicklung der gesetzlichen Bestimmungen beobachten



## Ausgleichsleistungen

- Angemessene Ausgleichsleistungen



## Regionales Deponiekonzept

- Deponiekonzept zum Umgang mit zusätzlichen Belastungen



## Attraktive Arbeitsplätze

- innovative Unternehmen ansiedeln
- Infrastruktur für neue Arbeitsformen (z.B. digitale Nomaden) bieten
- bestehende Unternehmen profitieren von Aufmerksamkeit für die Region





## Ausflugsregion am Wasser

- natürlichen Schätze, vielseitige Flusslandschaft als Ausflugsziel Erholungssuchender und Naturliebhaber aus der Ferne
- sanfter Tourismus



### Gestaltung des Tiefenlagers

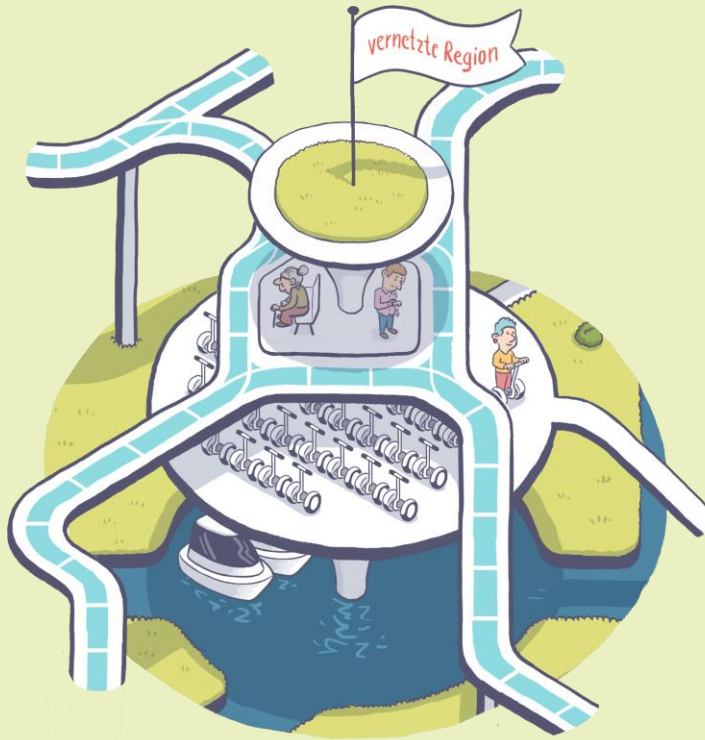
- Das Tiefenlager als Schmuckstück für die Region: hochwertige architektonische Umsetzung
- harmonische Integration in die Landschaft
- Tiefenlager unauffällig und anziehend zugleich

### Regionale Vermarktung

- In Wert setzen der Region und Vermarktung attraktiver Angebote
- positive Auswirkungen des geologischen Tiefenlagers verstärken

### Tiefenlager als Teil des Erholungsangebots

- regionales Freizeit- und Erholungsangebot
- Geologisches Tiefenlager als Attraktion inszenieren



## Vernetzte Region

- Verkehr, Infrastruktur und Gesundheit in engem und nachhaltigem Netzwerk organisiert
- alle Akteure sind untereinander verbunden und arbeiten zusammen – sowohl innerhalb der Region als auch darüber hinaus.



### Runder Tisch Gesundheit

- Akteure der Gesundheitsbranche treffen sich zum regelmässigen Austausch, stimmen Bedürfnisse ab und gestalten ihre Zukunft aktiv.



### Lebendiges Zielbild

- Zielbild 2050 der Region Nördlich Lägern bekannt machen und leben
- regelmässige Treffen von Planungsträgern, Interessensverbänden und Bevölkerung halten Zielbild lebendig



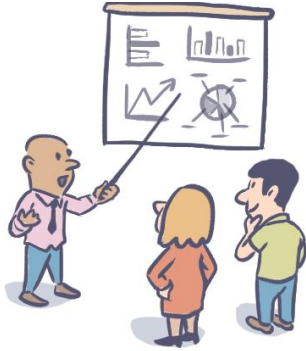
### Institutionalisierung der Zusammenarbeit

- Zusammenarbeit auf kommunaler, regionaler und grenzübergreifender Ebene in festen Gefässen verankert
- Zusammenarbeit wirkt über das Tiefenlager hinaus



## Kommunikation

- Nördlich Lägern hat viel zu bieten und kommuniziert das auch nach aussen.
- selbstbewusste, authentische und aufgeschlossene Region
- Attraktionen, von Natur über Wirtschaft und Tourismus bis hin zum Tiefenlager.



### **Aufklärung und öffentliche Meinungsbildung**

- öffentliche Wahrnehmung und Berichterstattung konstant überprüfen
- geeignete Massnahmen unterstützen Meinungsbildung



### **Offene Kommunikation**

- frühzeitige Aufklärungsarbeit über verschiedene Kommunikationskanäle
- Transparente Information über Auswirkungen



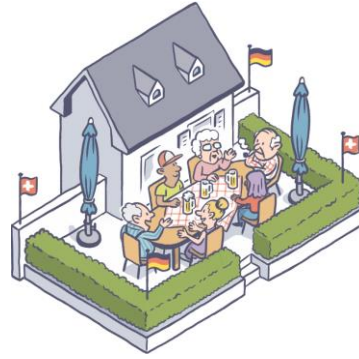
### **Sicherstellung der Partizipation**

- Mitwirkung der Bevölkerung mit hohem Stellenwert
- Partizipation auch in Zukunft sicherstellen



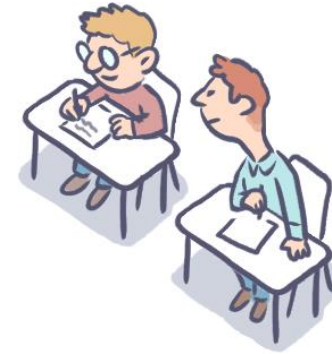
### **Teilhabe für alle**

- unterschiedliche Kanäle der Mitwirkung: von digital bis analog, für Jung und Alt.



### **Austauschmöglichkeiten für die Bevölkerung**

- regelmässige Treffpunkte und Stammtische
- Projekte, welche die Lebensqualität und das Zusammenleben für Jung und Alt positiv beeinflussen



### **Von der Erfahrung anderer profitieren**

- Anhand übertragbarer Beispiele mehr über die Auswirkungen eines geologischen Tiefenlagers lernen



## Grenzübergreifende Region

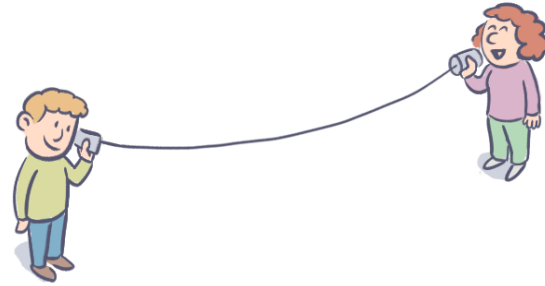
- Kultur, Sport, Natur und Landschaft grenzübergreifend gestaltet, gepflegt, genutzt und genossen
- Aufgaben des öffentlichen Lebens – wie Mobilität und Verwaltung – werden über die Grenzen hinweg erfüllt und optimiert.





### **Freizeit Tourismus ohne Grenze**

- vielfältige Angebote im Bereich Tourismus und Freizeit über die Landesgrenze hinweg vernetzt
- ergänzen durch Leuchtturmprojekte



### **Grenzübergreifender Austausch**

- geeignete Austauschmöglichkeit schaffen für internationale Zusammenarbeit und grenzübergreifenden Dialog

# Nördlich Lägern ohne Tiefenlager

Das Zielbild und die Massnahmen zeigen Nördlich Lägern als blühende Wohn-, Wirtschafts- und Tourismusregion – **auch wenn das geologische Tiefenlager nicht in die Region kommt.**

